

Première participation de Bitrex® réussie à la Maison Géante

**Le jeudi 3 décembre 2009 à la Mairie de Garges-lès-Gonesse (95),
Bitrex®, nom donné à la molécule hyper amère
benzoate de denatonium,
a organisé une animation ludique
dans le cadre de l'opération "La Maison Géante de l'IPAD"**

Une découverte ludique et informative bien accueillie par le grand public

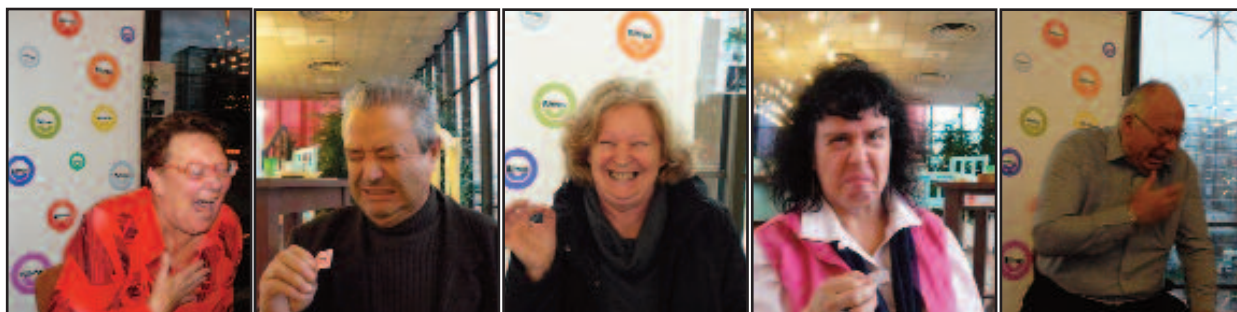
A proximité immédiate du mobilier constituant La Maison Géante, Bitrex® a proposé au public présent de découvrir et tester l'amertume de cette molécule. Ajouté au produit d'entretien et ménager, le Bitrex® permet de lutter contre les ingestions accidentelles des enfants en limitant significativement l'absorption des liquides nocifs.

Les parents visiteurs de La Maison Géante et les nombreux employés de la Mairie de Garges-lès-Gonesse se sont volontiers prêtés au jeu pour goûter Bitrex®, grâce à une languette imbibée de la molécule.

Les testeurs volontaires se sont ainsi mieux rendu compte de l'intérêt du Bitrex® et se souviendront de son amertume. Des photos de leurs grimaces illustrent bien le goût insupportable, mais sans danger, du Bitrex®. Un carré de chocolat, seul antidote, leur a ensuite été offert pour supprimer cet effet désagréable.

Toute la journée à la disposition des visiteurs, l'équipe Bitrex® a répondu à toutes leurs interrogations et a échangé avec eux sur leurs habitudes d'achats et leur comportement à la maison.

« L'objectif de notre présence était d'établir un contact direct avec le grand public pour leur faire connaître Bitrex® et ses différentes applications. Mais également de sensibiliser les consommateurs à la présence du logo Bitrex® sur les produits d'entretien. Le public amusé et convaincu a été intéressé par notre démarche. Nous allons donc renouveler notre participation », confie Florence Amate, représentante Bitrex® en France.



Réactions des visiteurs au test d'amertume Bitrex.

Rappel : le principe de la Maison Géante

La Maison Géante est une animation ludo-pédagogique créée par l'IPAD (Institut de Prévention des Accidents Domestiques), rendant les adultes acteurs de la vie quotidienne de leurs enfants au domicile. La Maison Géante reconstitue un appartement tel que le voit un enfant de 2 ans : les dimensions sont multipliées par 2, les poids par 6.

Les parents identifient ainsi mieux les situations à risques. Le mobilier est constitué d'un coin cuisine avec gazinière et une casserole, d'un escalier, d'une porte, d'une étagère, d'un fer à repasser, de produits ménagers, d'une prise, d'une table (couverts, verre, bouteille, médicaments), d'une chaise pour adulte et d'une autre pour bébé, d'un WC, d'une tondeuse, d'un barbecue... Tous ces éléments illustrent les principaux endroits dangereux pour les plus petits.



L'engagement BITREX®

Le BITREX® est un moyen de prévention efficace contre les intoxications domestiques. Molécule la plus amère connue à ce jour, son goût est extrêmement désagréable et persistant. Il fait aussitôt recracher le produit à celui qui l'avale.

Ajouté aux produits ménagers et d'entretien, le Bitrex® limite la quantité de produits nocifs ingérée. Depuis sa découverte en 1958, Bitrex® s'engage pour lutter contre l'ingestion accidentelle des petits comme des plus âgés.

Le logo BITREX® est apposé sur les produits de la maison et du jardin de la plupart des marques distributeurs. BITREX® est reconnu comme produit de sécurité par l'Institut de Prévention des Accidents Domestiques (IPAD). Créé en 1999, l'association œuvre quotidiennement pour prévenir les accidents domestiques en France.

Prochaine participation Bitrex à une Maison Géante : date et lieu non définis à ce jour. Ces éléments seront communiqués ultérieurement.

A PROPOS de... BITREX®

Depuis 50 ans, BITREX® donne à l'amertume un goût de sécurité. Molécule hyper amère du nom chimique benzoate de denatonium, BITREX® est un moyen de prévention efficace contre les ingestions accidentelles. Une simple cuillère à café dans une piscine olympique (2 000 000 litres d'eau) suffit pour être détectée par l'homme ! Le BITREX® donne aux produits auxquels il est ajouté un goût insupportable et persistant qui fait aussitôt recracher et dissuade de toute nouvelle tentative.

BITREX® limite la quantité de produits nocifs ingérée. L'hyper amertume reste très longtemps en bouche. Le chocolat est le seul antidote contre la gêne occasionnée.

Pour plus d'informations : www.bitrex.com

